

# Naturpark- Kindergarten

Entdecke die Natur!



Naturpark  
Neckartal-  
Odenwald

# Naturpark- Kindergarten

Entdecke die Natur!



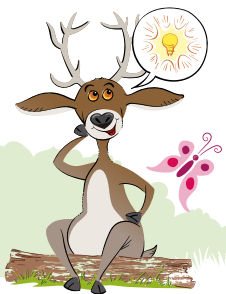
Naturpark  
Neckartal-  
Odenwald

# Naturpark-Kindergarten

## Was ist das?

Gerade in den ersten Lebensjahren lernt ein Mensch so schnell, wie sonst nie wieder in seinem Leben. Genau hier setzen die Naturpark-Kindergärten an! Durch Projekte und bei regelmäßigen Exkursionen lernen die Kinder

ihre Region, Kultur und Mitwelt kennen. Die **prägenden Erfahrungen** in verschiedenen Situationen geben den Kindern wichtige Kernkompetenzen an die Hand, die sie dazu befähigen, eine lebenswerte Gegenwart und Zukunft für alle mitzugestalten. Mit diesem Kindergarten-Profil wird **Bildung für nachhaltige Entwicklung** in der Region lebendig!



Naturpark Neckartal-Odenwald e.V., Kellereistr. 36,  
69412 Eberbach, Tel. 0 62 71 / 807 98 35, E-Mail: bne@np-no.de  
[www.naturpark-neckartal-odenwald.de](http://www.naturpark-neckartal-odenwald.de)



## Mit Prädikat „Ausgezeichnet“

Der Naturpark Neckartal-Odenwald unterstützt die beteiligten Kindergärten mit **Bildungsmaterialien, durch Beratung und Fortbildungen**, damit Themen der Bildung für nachhaltige Entwicklung in den Kindergärten umgesetzt werden. Nach einem Jahr aktiver Beteiligung und der Erfüllung bestimmter Kriterien können sich die beteiligten Kindergärten als **Naturpark-Kindergärten** auszeichnen lassen.



Mehr Informationen zum Projekt finden Sie unter:  
[www.naturpark-neckartal-odenwald.de/erleben/wissen-erleben/naturpark-kindergaerten](http://www.naturpark-neckartal-odenwald.de/erleben/wissen-erleben/naturpark-kindergaerten)

Das Projekt „Naturpark-Kindergärten“ wird gefördert mit Mitteln des Landes Baden-Württemberg und der Lotterie Glücksspirale.





**Naturpark Neckartal-Odenwald e.V.**, Kellereistr. 36, 69412 Eberbach, Tel. 0 62 71/ 807 98 35,  
E-Mail: [bne@np-no.de](mailto:bne@np-no.de), [www.naturpark-neckartal-odenwald.de](http://www.naturpark-neckartal-odenwald.de)



---

---

---

---

---